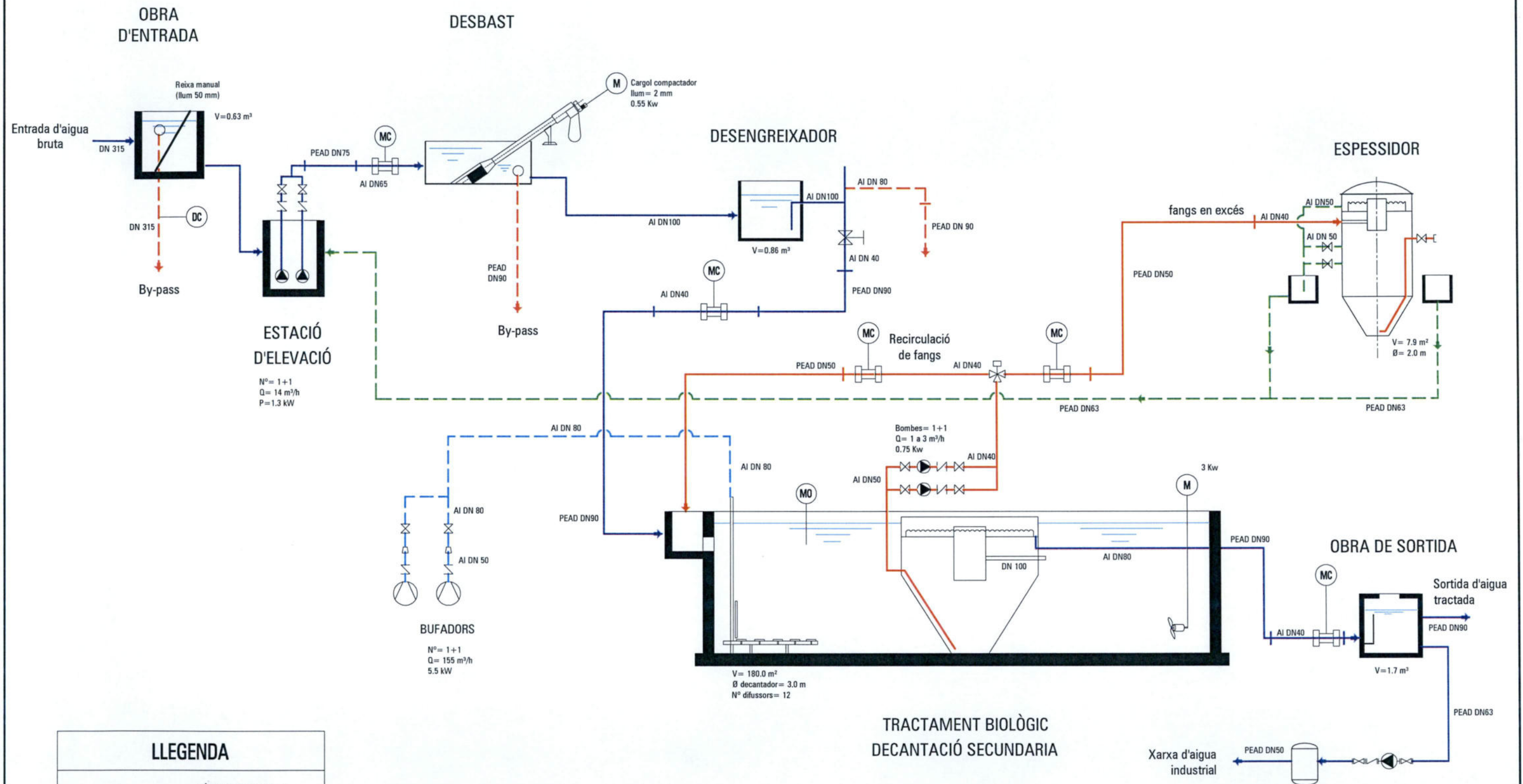
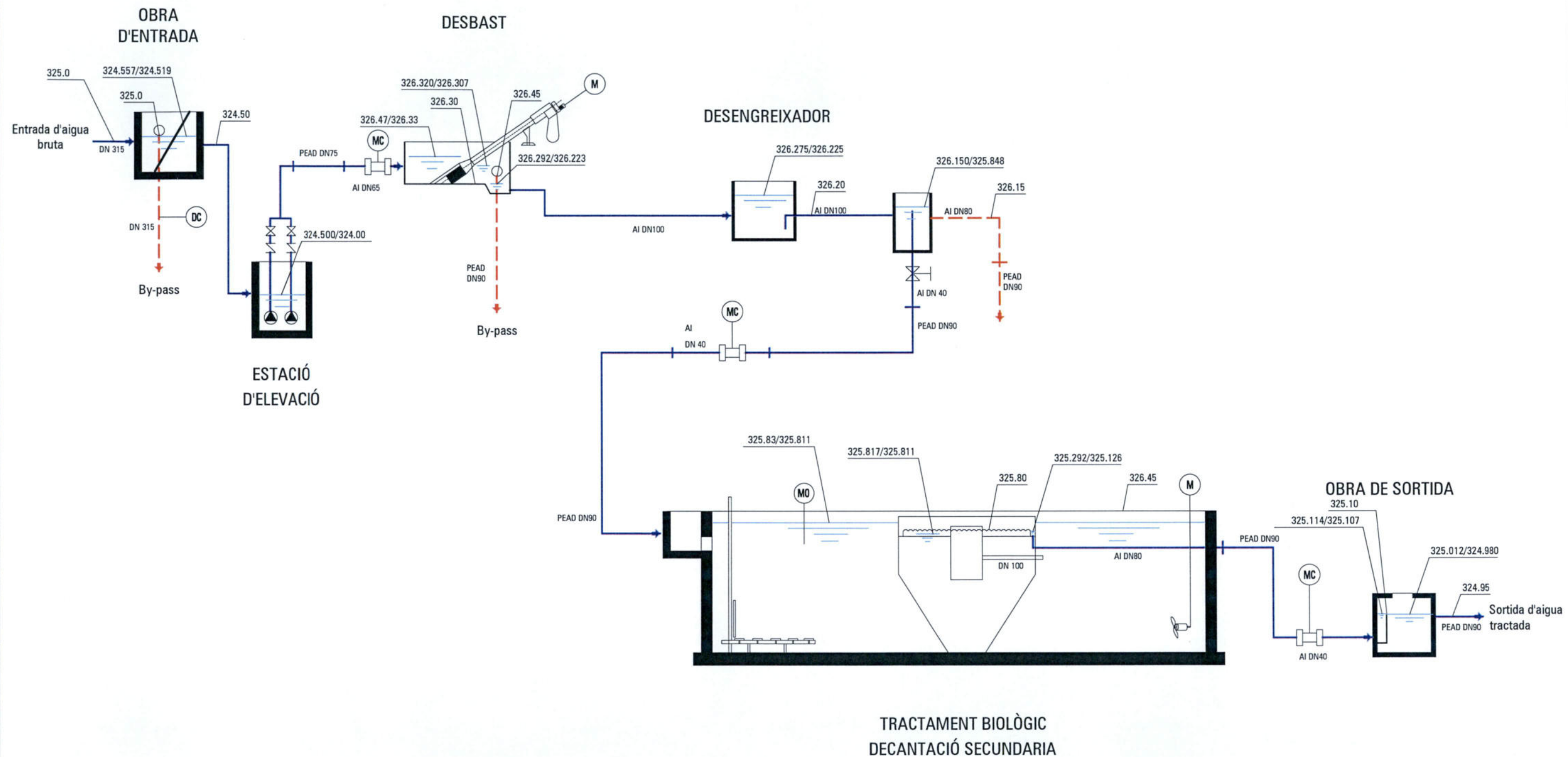


ESQUEMA DE PROCÉS



LÍNIA PIEZOMÈTRICA



325.61

ACCÈS A L'E.D.A.R.

325.48

PLANTA GENERAL E.D.A.R. E:1/200

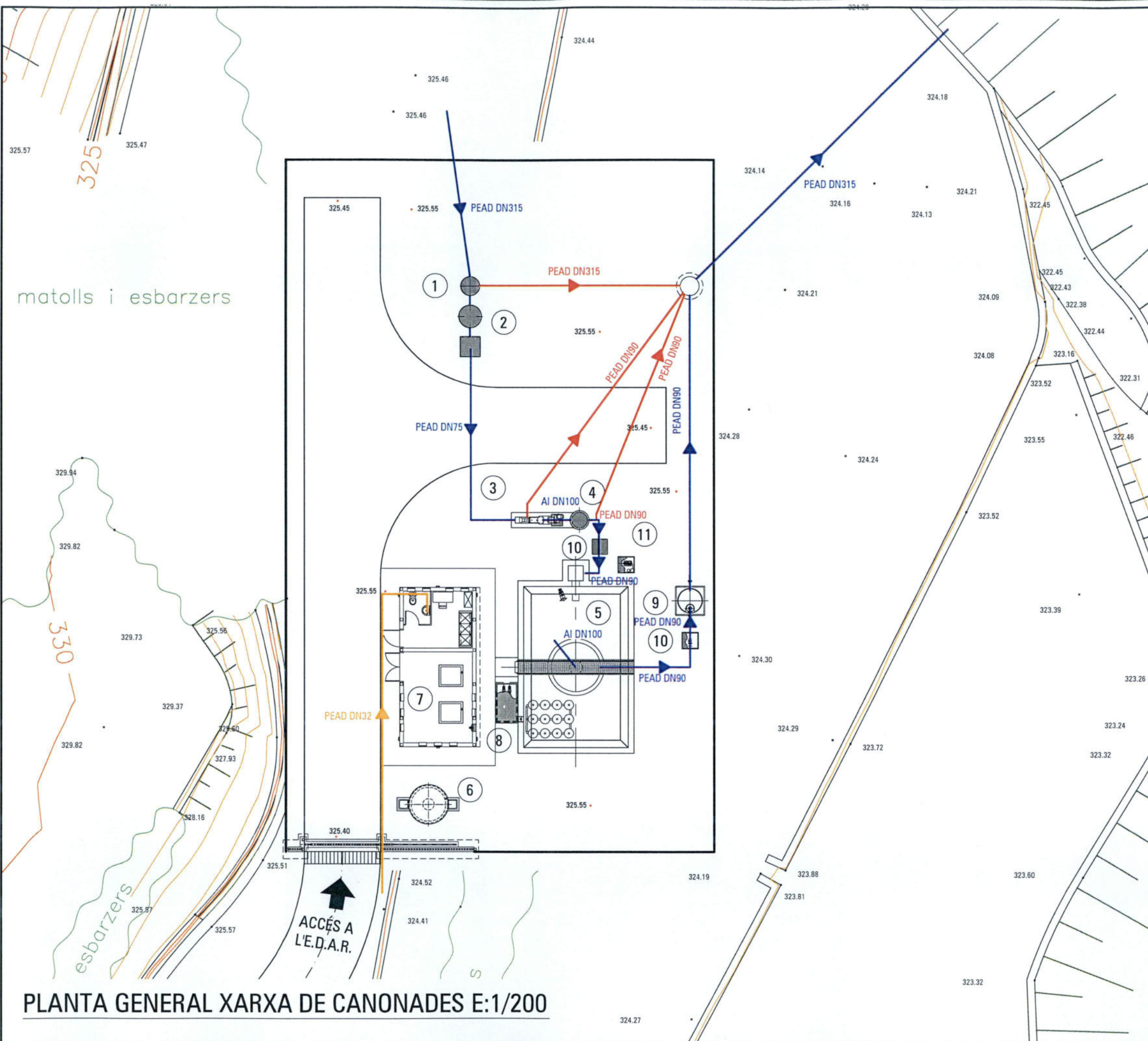
- ## LLEGGENDA
- | | |
|------|--|
| 1.- | Obra d'entrada. |
| 2.- | Pou bombament. |
| 3.- | Desbast. |
| 4.- | Desengreixador. |
| 5.- | Tractament Biològic-Decantació secundària. |
| 6.- | Espessidor de fangs. |
| 7.- | Edifici de control i bufadors. |
| 8.- | Pericó bombament de fangs. |
| 9.- | Pericó de presentació. |
| 10.- | Mesurador de cabal. |
| 11.- | Pericó bombament aigua industrial. |



LLEGENDA

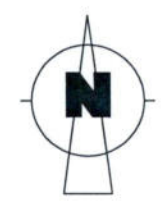
- 1.- Obra d'entrada.
- 2.- Pou bombament.
- 3.- Desbast.
- 4.- Desengreixador.
- 5.- Tractament Biològic - Decantació primària.
- 6.- Espessidor de fangs.
- 7.- Edifici de control i bufadors.
- 8.- Pericó bombament de fangs.
- 9.- Pericó de presentació.
- 10.- Mesurador de cabal.
- 11.- Pericó bombament aigua industrial.

PLANTA GENERAL REPLANTEIG E:1/200



- LLEGENDA**
- 1.- Obra d'entrada.
 - 2.- Pou bombament.
 - 3.- Desbast.
 - 4.- Desengreixador.
 - 5.- Tractament Biològic - Decantació secundària.
 - 6.- Espessidor de fangs.
 - 7.- Edifici de control i bufadors.
 - 8.- Pericó bombament de fangs.
 - 9.- Pericó de presentació.
 - 10.- Mesurador de cabal.
 - 11.- Pericó bombament aigua industrial.

- LLEGENDA**
- LÍNIA D'AIGUA
 - LÍNIA DE BY-PASS
 - POU DE REGISTRE



PLANTA GENERAL XARXA DE CANONADES E:1/200

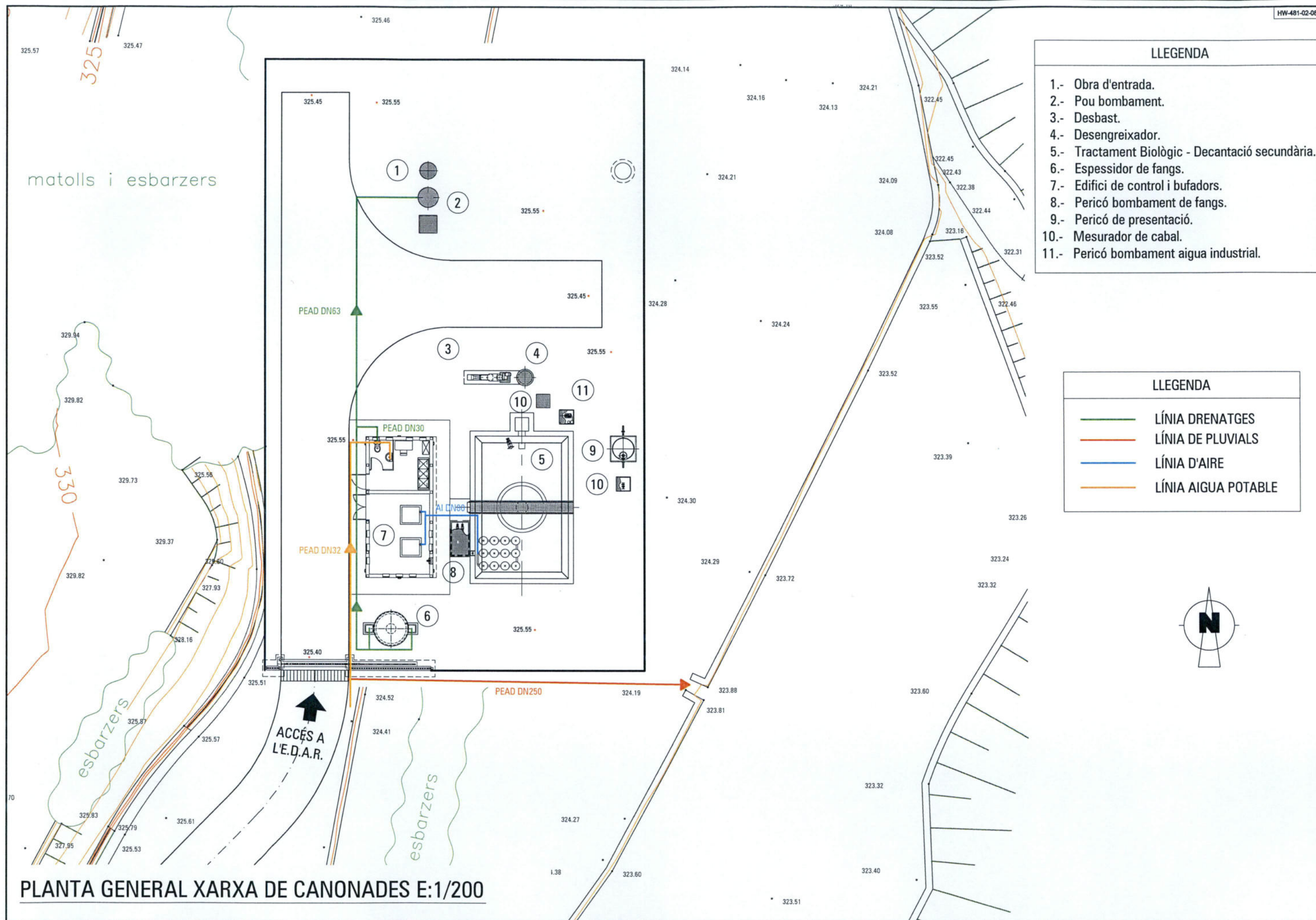
matolls i esbarzers

- LLEGENDA
- 1.- Obra d'entrada.
 - 2.- Pou bombament.
 - 3.- Desbast.
 - 4.- Desengreixador.
 - 5.- Tractament Biològic - Decantació secundària.
 - 6.- Espessidor de fangs.
 - 7.- Edifici de control i bufadors.
 - 8.- Pericó bombament de fangs.
 - 9.- Pericó de presentació.
 - 10.- Mesurador de cabal.
 - 11.- Pericó bombament aigua industrial.

- LLEGENDA
- LÍNIA DE FANGS
 - LÍNIA D'AIGUA INDUSTRIAL
 - PUNT DE CONNEXIÓ A XARXA D'AIGUA INDUSTRIAL

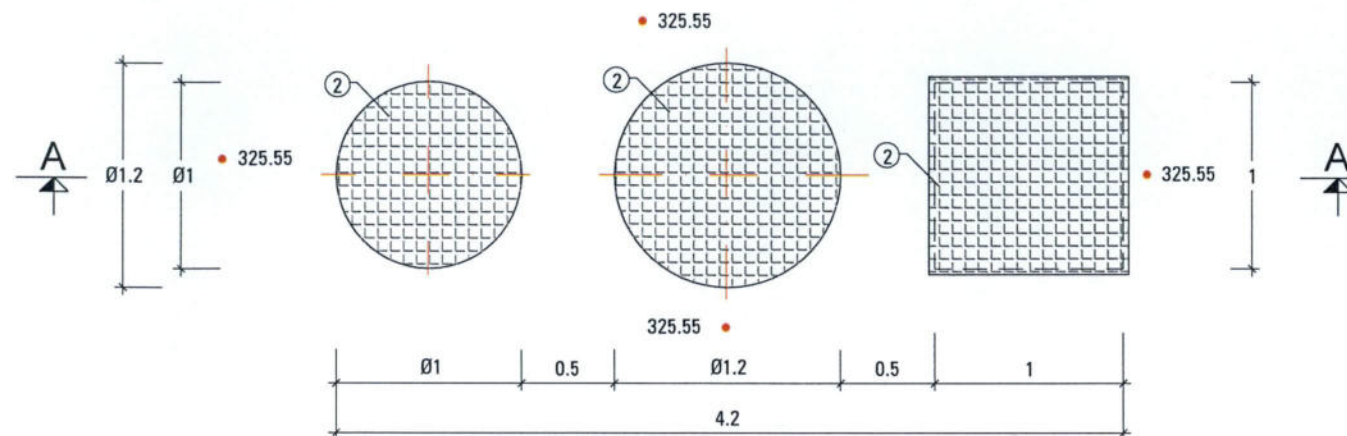


PLANTA GENERAL XARXA DE CANONADES E:1/200

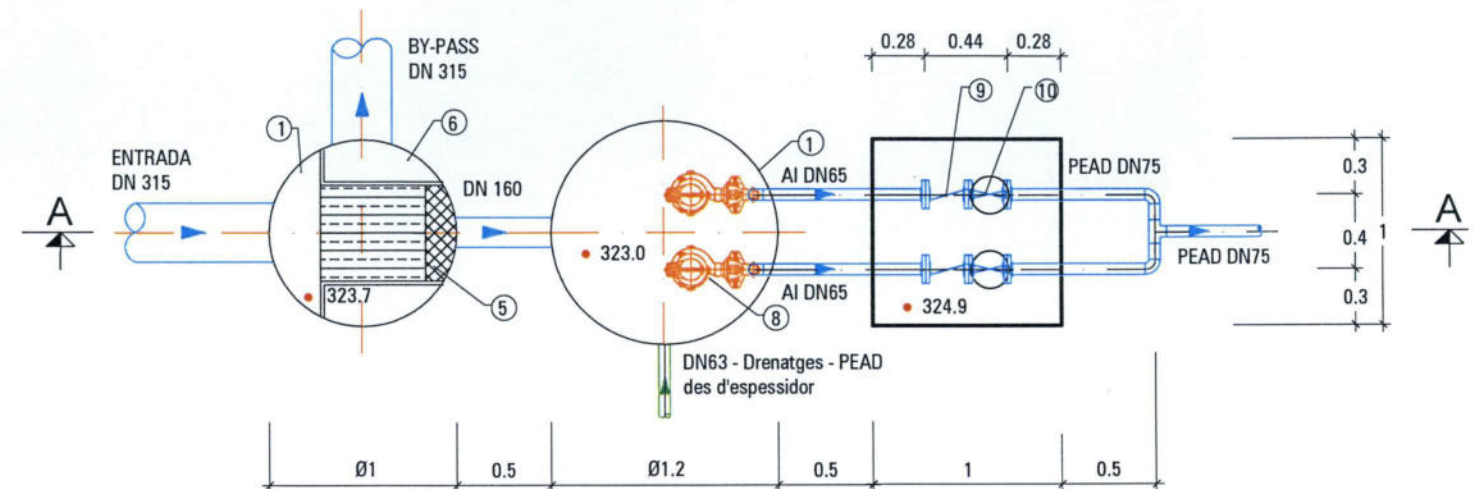


OBRA D'ENTRADA - ESTACIÓ D'ELEVACIÓ

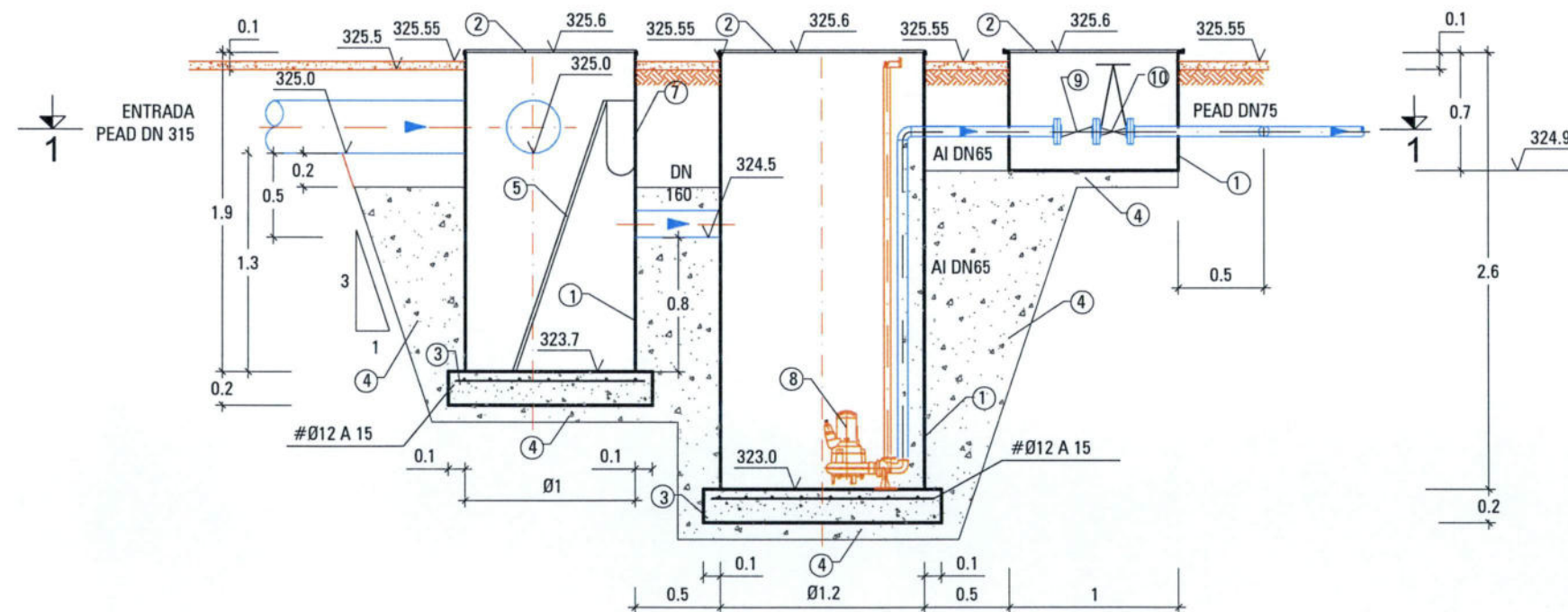
PLANTA E:1/40



SECCIÓ 1-1 E:1/40



SECCIÓ A-A E:1/40

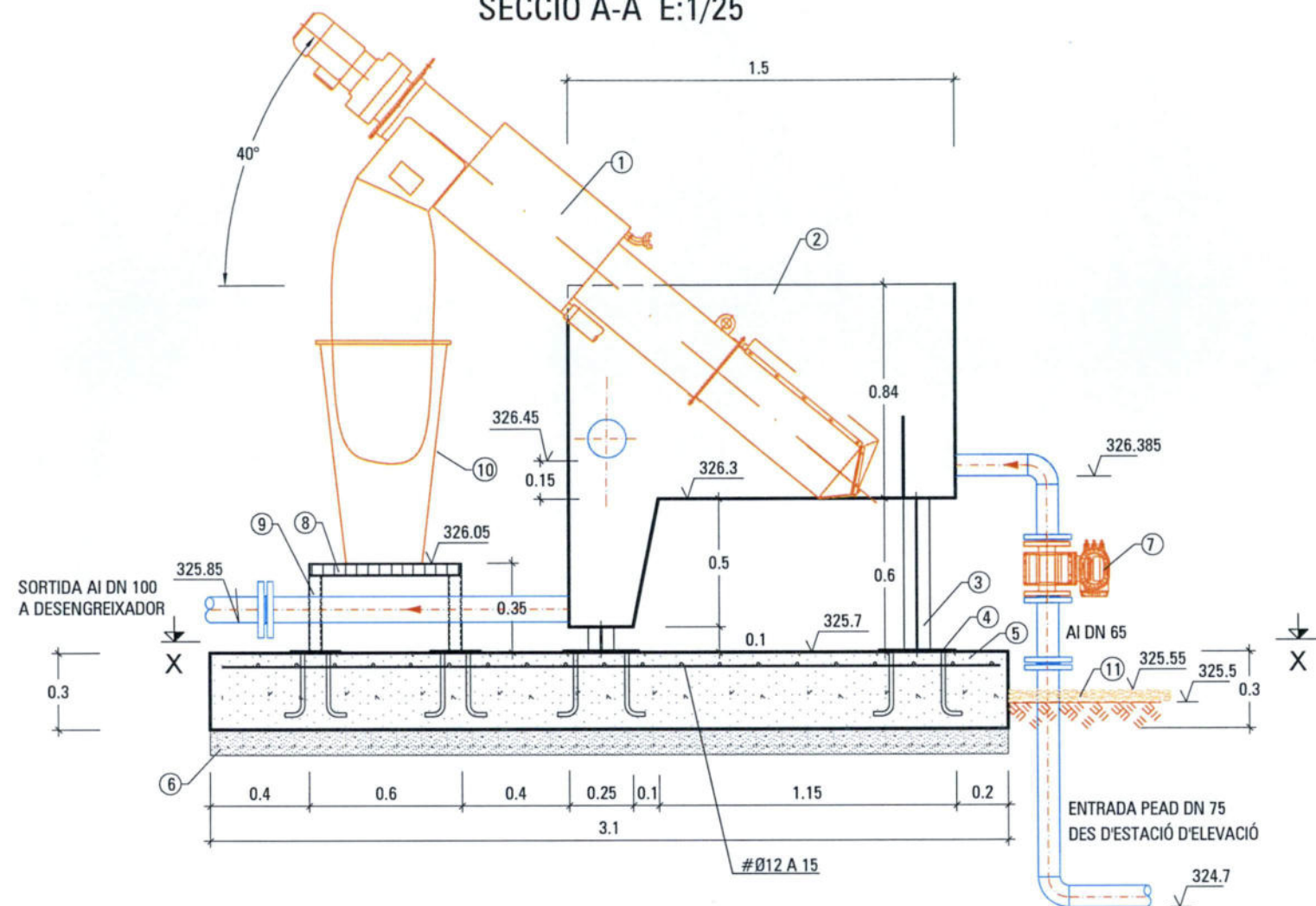


LLEGENDA

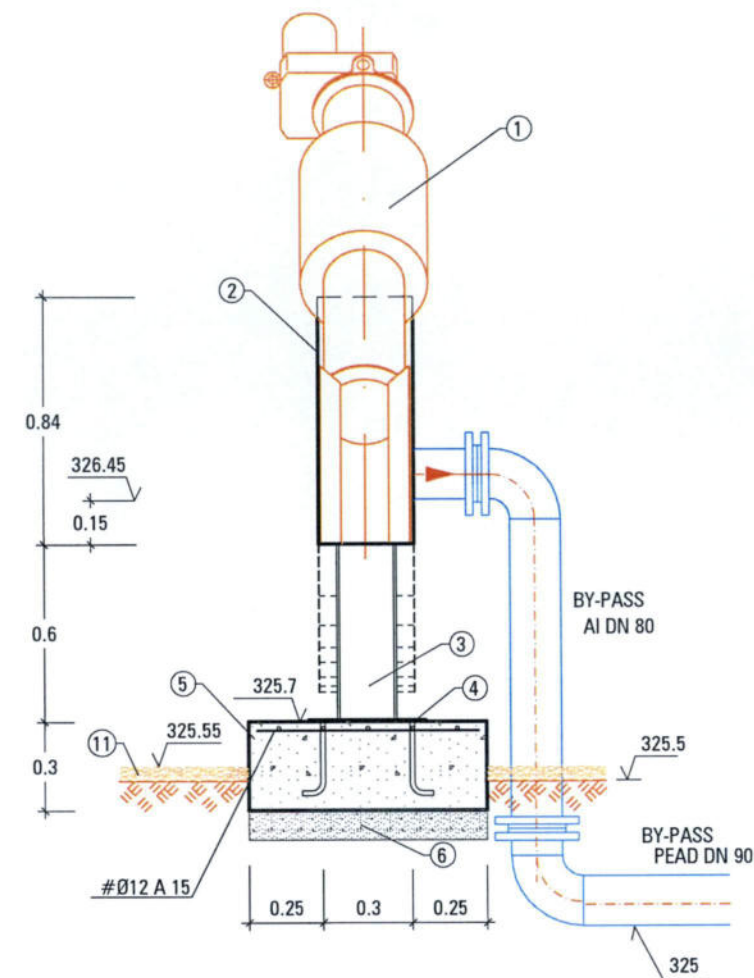
- 1.- Carcassa construïda en PRFV.
- 2.- Tapa construïda en PRFV.
- 3.- Formigó HA-25/B-20/IIa Recobriment 3.5 cm.
- 4.- Formigó de neteja HM-20 esp.: 10 cm.
- 5.- Reixa manual extraïble (700x 1750 mm), amb barrots (40x10 mm) de llum 50 mm, d'acer INOX 316.
- 6.- Deflector.
- 7.- Guia de la reixa.
- 8.- Bomba.
- 9.- Vàlvula retenció DN65
- 10.- Vàlvula comporta DN65

DESBAST

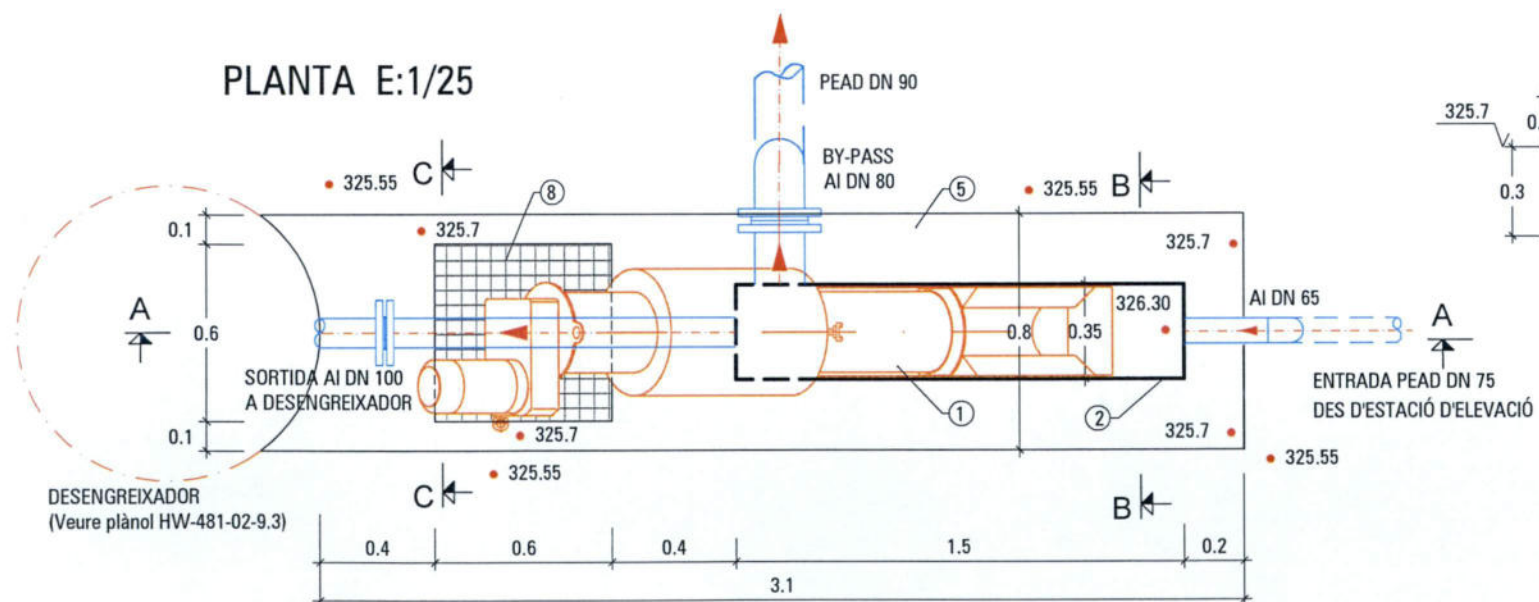
SECCIÓ A-A E:1/25



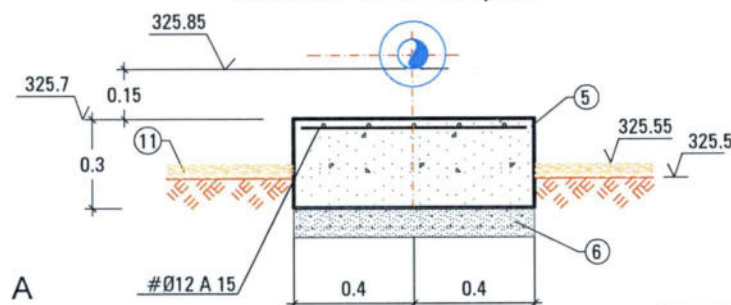
SECCIÓ B-B E:1/25



PLANTA E:1/25



SECCIÓ C-C E:1/25



LLEGENDA

- 1.- Tamís
- 2.- Canal construït en xapa d'acer INOX 316, espessor 6 mm.
- 3.- Pota formada per IPE 200.
- 4.- Placa d'ancoratge.
- 5.- Solera de formigó HA-25, /B/20/IIa/Recubrint 3.5 cm esp.:30 cm.
- 6.- Formigó de neteja HM-20 esp.: 10 cm.
- 7.- Mesurador de cabal.
- 8.- Bancada metàl·lica 600x600 mm.
- 9.- Estructura suport bancada quadrat \approx 50.4
- 10.- Cubell.
- 11.- Capa de graveta (esp.: 5 cm).